

LA MAGDALENA

“PAN DE AZÚCAR” - MALDONADO



Angaben

Ausgezeichneter Platz **von 133 Hektar**, in der Ortschaft "Pan de Azúcar", Departamento Maldonado, República Oriental del Uruguay.

Das Anwesen befindet sich nur wenige Kilometer von der Interbalnearia-Route (im Osten) entfernt, am Fuße der Sierra de la Animas (Hang nach Osten) und verfügt über **eigene kleine blaue Brunnen**.

Sehr ruhige, sehr ruhige und sehr sichere Gegend.

Es hat eine große Vielfalt an einheimischer Flora und Fauna und einheimische Wälder.

ORT

- Pan de Azúcar: 7 Kms.
- Punta del Este: 30 Kms.
- Manantiales: 60 Kms.
- José Ignacio: 72 Kms.
- Montevideo: 97kms.



ANNEHMMLICHKEITEN

Ausgezeichnetes Haupthaus auf zwei Etagen.

Erdgeschoss: Eingangshalle, großes Wohnzimmer mit großem Holzofen, Esszimmer, große Küche mit Kochinsel, soziales Badezimmer, Schreibtisch mit separatem Eingang und 3 Schlafzimmer en suite.

Obergeschoss: Verteilerhalle und zwei Schlafzimmer mit Bad. (insgesamt 5 Schlafzimmer mit eigenem Bad).

Es verfügt außerdem über:

WLAN, Gaszentralheizung durch Heizkörper in allen Zimmern, Klimaanlage (warm/kalt) in jedem Zimmer und überdachte Garage für 5 Autos.

Fläche:

- Erdgeschoss: 220 Quadratmeter.
- Obergeschoss: 80 Quadratmeter.



ESS- & SCHLAFZIMMER



Das Äußere des Haupthauses besteht aus großen überdachten Terrassen mit Brot- oder Pizzaofen und einem großen Grill.

Überdachte Terrasse:

- Erdgeschoss: 110 m²

Offener Terrassenbereich:

- Obergeschoss: 35 qm



POOL

14 Meter lang und 5 Meter breit mit niedrigem und tiefem Bereich und bequemen Zugangsstufen, Innenbeleuchtung, Elektromotor.

Holzterrasse rund um den Pool auf einer Fläche von 60 Quadratmetern.



GÄSTEHAUS

Es verfügt über einen großen Wohnbereich mit einem Holzofen und einem Grill, Klimaanlage, komplettes Badezimmer und mit einem Schlafzimmer in der obersten Etage mit 6 Betten.

Fläche: 105 Quadratmeter

Großzügige Terrassen im Erdgeschoss und Obergeschoss mit einer Fläche von 57 Quadratmetern .



TOLLER PARK

5 Hektar großer Park rund um das Haupthaus mit einer Vielfalt an einheimischer, Obst- und anderer Flora, Vogelbeobachtung, schattigen Bereichen, Hängematten und mehreren Ruheräumen zum Sitzen und Genießen der Umgebung.



REITSTALL

Schuppen plus 4 Boxen für Pferde.

2 Schlafzimmer für das Personal, komplettes Badezimmer und Küche 200 Meter vom Haupthaus entfernt.

Fläche: 186 Quadratmeter

Einrichtungen für die Arbeit mit Rindern und Pferden, 5 Gehege, ein Dock, Palenques und ein kreisförmiges Gehege für das Pferdetraining.



CASA DE CASERO MIT SCHUPPEN

Das Casero Haus liegt 80 Meter vom Haupthaus entfernt. Es besteht aus einem Wohnzimmer mit einem Ofen Brennholz, 2 Schlafzimmer, Bad, Küche und Außengrill mit angeschlossenen Schuppen und einer weiteren Box für Pferde.



PARK 5 HA

PFERDESTALL
SCHUPPEN & BOXEN

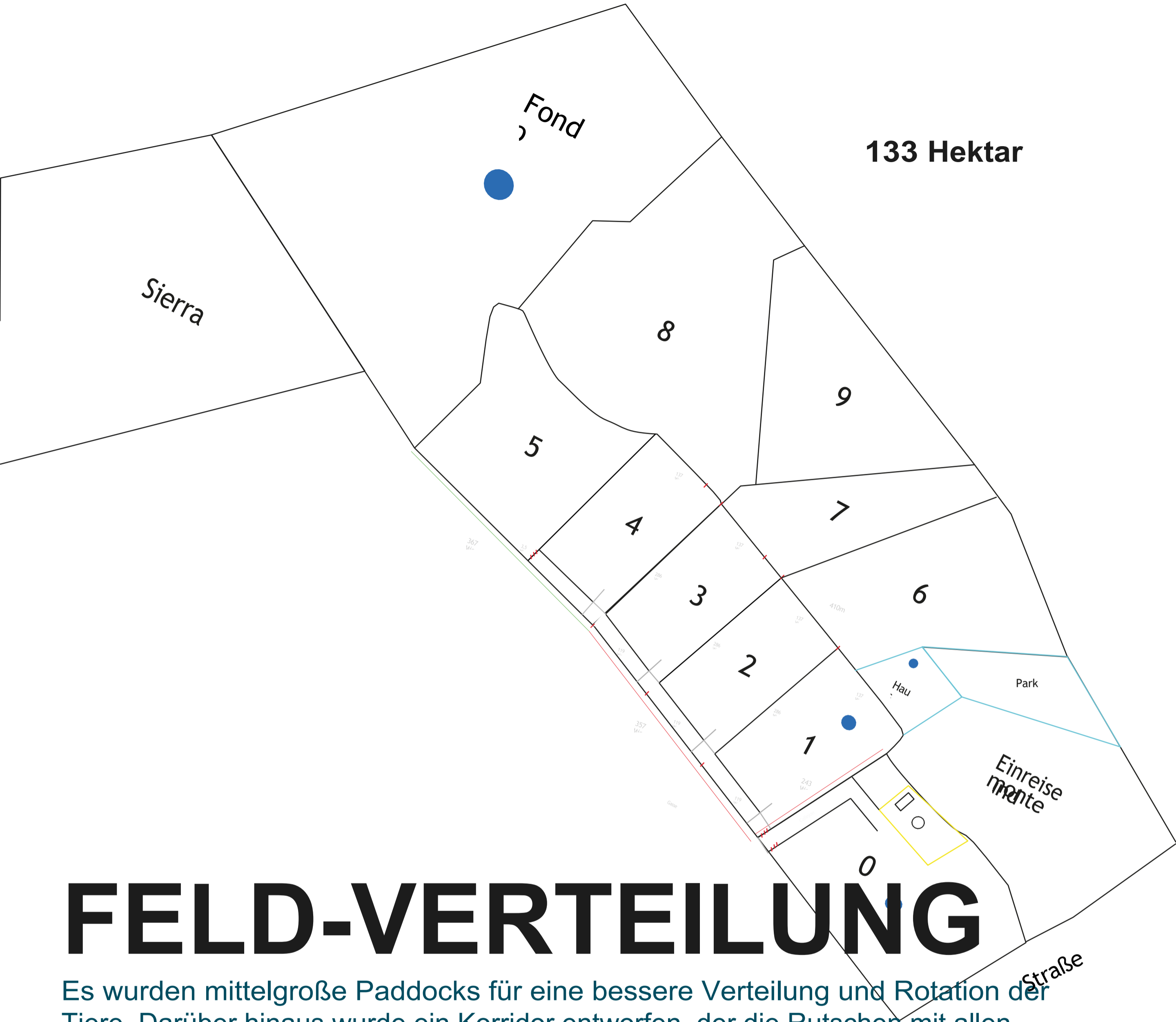
VERMIETER HAUS
MIT GALPON

GASTEHAUS

HAUPTHAUS

SCHWIMMBAD





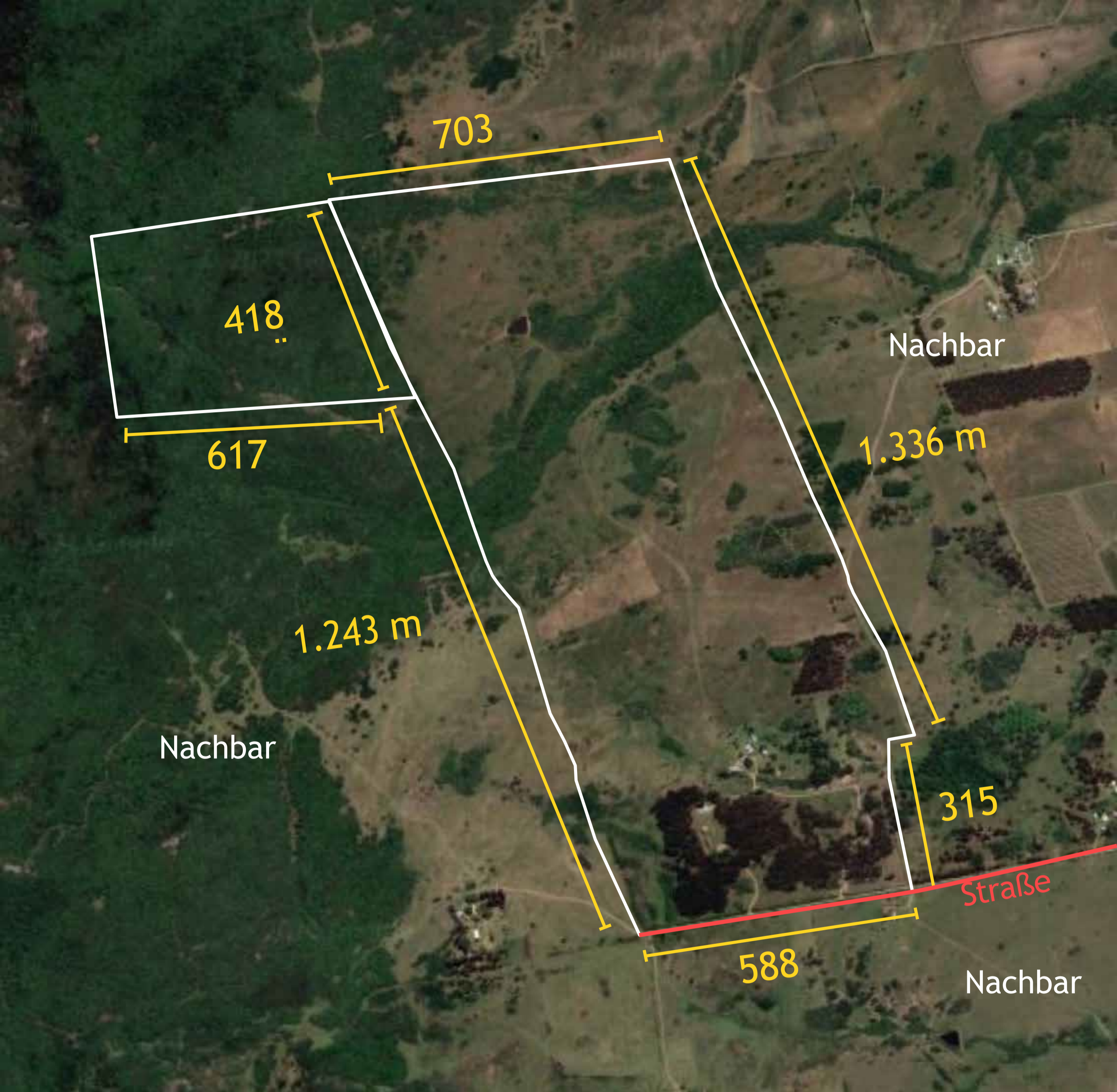
133 Hektar

FELD-VERTEILUNG

Es wurden mittelgroße Paddocks für eine bessere Verteilung und Rotation der Tiere. Darüber hinaus wurde ein Korridor entworfen, der die Rutschen mit allen Pferdekoppeln des Betriebs verbindet.

Es gibt ein Pumpensystem, das Brunnenwasser auf die verschiedenen Paddocks verteilt, indem es in tragbaren Tränken abgelegt wird.

Verbesserungen und Reinigungen wurden vor Ort durchgeführt



ABMESSUNG

